

ONAYLANDI ! ŞOK VE PATLAMALARDA 10 BAR AŞIRI BASINCA DAYANIKLILIK

Aşağıdaki 2 yada 3 mm kalınlığında, çapları 80-300 mm arasındaki boru ve ekipmanlarının şok patlama durumunda dayanıklılık testinden geçirildi ve sertifikaları bulunmaktadır.

DEKRA EXAM

(test sertifika tarihi 10.08.2009)

Kısmen güçlendirilmiş; borular, segmentler, dirsekler, çatallar, çapları 150-200 mm arasında ve 3 mm kalınlığındadır. Contasız kelepçeler 3 mm et kalınlığındaki borular içindir. 2 mm borular için U şekilli contalar (NBR, silicone, EPDM) uygundur. Çapları 100, 120 mm, boru kalınlığı 2 mm contasız kelepçeler ve 2 mm borular için de U-şekilli contalar (NBR, silicone, EPDM) uygundur.

BVS Patlama Korunma ve Patlama Teknolojisi

Çapları 80, 250 ve 300 mm olan üzeri flanş bağlantılı borular için

(sertifika tarihi 10.07.1980)

Boru uzunluğu 2000 mm'ye kadar

Dudak kısmı güçlendirilmiş

30° ve 45° Çatallar

Dirsek R= 2D, 30° ve 90° için geçerlidir.

FSA Araştırma Derneği ve Endüstriyel Tıp

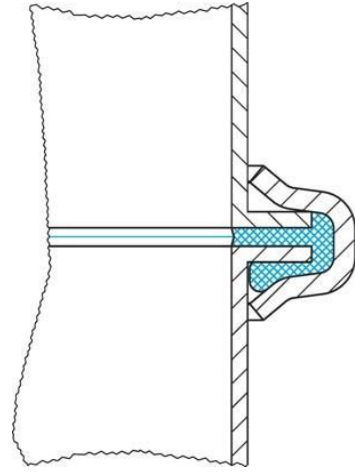
Bağlantının şok patlamalarına dayanıklılığını sağlamak için, kurulum esnasında kelepçe vidaları 25 Nm torkla sıkılmalıdır.

Çapları 350-630 mm arasında olan özel kaynaklı flanşlı borular istek üzerine temin edilebilir.

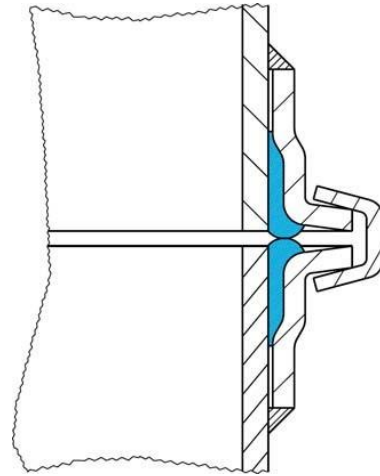
Patlama durumunda oluşacak 10 bar aşırı hava basıncına dayanıklılığı Research Association for Applied System Safety and Industrial Medicine tarafından kanıtlanmıştır.

Teknik konularda size yardımcı olmaktan memnuniyet duyarız.

Telefon: + 90 212 671 24 58



Dudaklı borularda kullanılan u-Contalar için Kelepçeler



Flanşlı borularda kullanılan Kendinden Contalı Kelepçeler

JACOB



Lazer kesme ekipmanı
Hassas tek parça ve küçük çapta üretim.

ARDA

DIŞ TİCARET



Lazer kaynak tesisleri
Son model üretim hattı.



Biten parçalar deposu
5.600 m² - Kendi türünde Avrupa'nın en büyük deposu.



Fabrika binaları
JACOB - boru sistemlerinin lider üreticisi.



Ultra-modern toz boya tesisi
Son teknoloji kullanımı ile kaliteli örnek boyama.

Fr. Jacob Söhne GmbH & Co.
- JACOB PIPEWORK SYSTEMS -
Türkiye Temsilcisi

ARDA

DIŞ TİCARET

JACOB

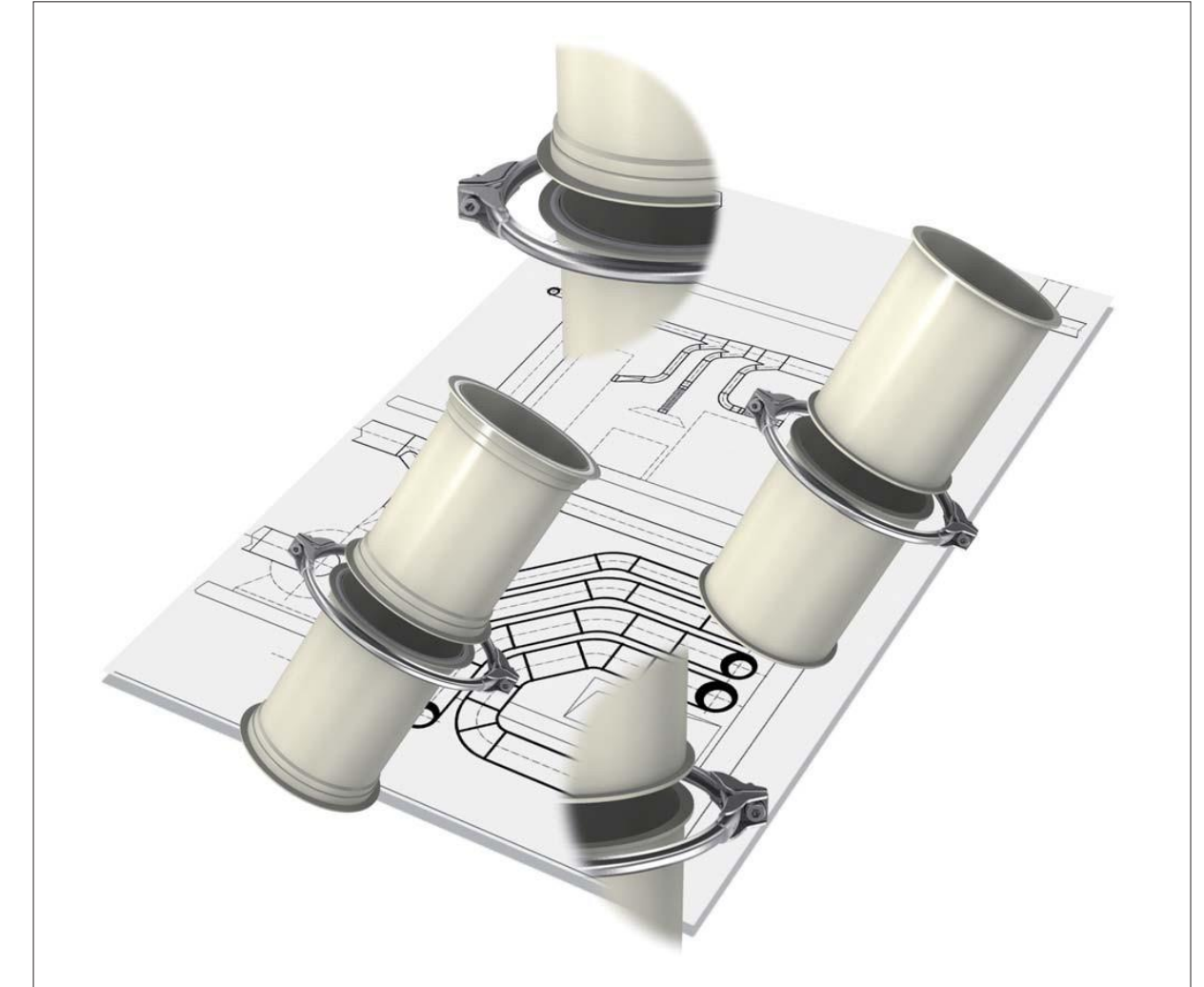
EUROPE'S NO. 1

MÜŞTERİYE ÖZEL ÇÖZÜMLER

Dudaklı, Flanşlı ya da Üzerinde Flanş Bağlantılı Modüler boru sistemleri

Sektörler: Dökme Mal Elleçleme, Egzost Hava ve Toz Emme

80-300 mm çapındaki boruların şok patlamalarda 10 bar aşırı basınca dayanıklı oldukları onaylanmıştır.



JACOB GROUP - dünya çapında mevcut



Bu broşür, Institute for Explosion Protection and Explosives Technology (BVS) ve DEKRA EXAM tarafından onaylanmış, şok patlamalardan doğacak 10 bar aşırı basınca dayanıklı, tarafımızca özel olarak dizayn edilen borular, parçalar ve bağlantılar hakkında bilgi verir. Tüm modüler ürün çeşitlerimiz (3 bar şok patlama aşırı basıncına dayaklılığı onaylanmış) ana katalogta gösterilmiştir. Dökme malzemeleri, toz emme ve havalandırma için boru sistemleri görülmektedir (60-800 mm çap). Borular, bağlantı parçaları, dirsek ve bağlantılar, çatalar, oluklar, regülâtörler, açma ve kapama vanaları, elektrikli ya da pnömatrik çalışan iki yönlü dağıtıcılar ve çok yönlü dağıtıcılar, buna ek olarak sabit elementler, aksesuarlar, gevşek flanşlı boru ve ekipmanları katalogta yer almaktadır. Lütfen talepleriniz için bizi arayınız. Numara: + 90 212 671 24 58 Veya www.ardaboruekparca.com sitemizden ürünlerimizi inceleyebilirsiniz. Ürün boyutları planlama ve dizayn çalışmalarına uygundur. Gerekliğinde bunları sağlamaktan memnun oluruz.



Ürün Kod Numarası

1. basamak Ürün Grubu
2. basamak Malzeme Kalınlığı
3. + 4. basamak Boru Çapı
5. basamak Malzeme Cinsi
- 6., 7. + 8 basamak Tanımı

	Ölçüler Milimetredir	80 100 120 150 175 200 250 300												Önemli Bilgiler
		Et Kalınlığı	Best.-No.	Best.-No.	Best.-No.	Best.-No.	Best.-No.	Best.-No.	Best.-No.	Best.-No.	Best.-No.	Best.-No.		
Boru	2000 mm Uzunluk	2 mm, Boyalı	32081010	12101010	12121010	32151010	32171010	32201010	32251010	32301010				<p>Dudaklı Flanşlı ve Üzeri Flanşlı Borular</p> <p>Çapı DN 100-200 mm boru et kalınlığı 3 mm yani standart ebatlarında olan dudaklı borulardır. (DN 100/120 2mm et kalınlığı) Flanşlı boru kullanılmak istenirse de bu durum geçerlidir. Dudaklı flanşlı borular en geniş stok hacmine sahip olduğu için teslimat konusunda daha avantajlıdır. Çapı DN 80, 250, 300 (et kalınlığı 2/3 mm) olan dudaklı borular, üzeri flanşlı borular gibi normal standartlarda teslim edilecektir. Bu aynı zamanda diğer tüm 2 mm kalınlıklı için geçerlidir. DN 150 - 200 mm.</p> <p>Jacob boruları düz kaynaklı borulardır (punto kaynaklı değil). Astar boyalı boru ve aksamların içi ve dışı standart olarak RAL 7032 toz boya renginde temin edilir. Standart kaplamalarımız aynı zamanda elektrostatik iletkenlik için performans kriterlerine uygundur ve gıda malzemelerinde de kullanılabilir (FDA onaylı).</p> <p>Konik çatalar isteğe göre farklı çap kombinasyonlarında üretilebilir. Üzeri Flanş bağlantılı borular için geçişler 250-300 mm çap ölçüleri arasında yapılır.</p> <p>30,45,60 ve 90 derecelerdeki dirsekler çapın iki katı yarıçapları mevcuttur. Çap genişliği 80-250 mm arasında olan dirsekler iki düktül parçadan yapılır. 300 mm çapındaki dirsekler eğimli segmentlerin birleştirilmesiyle oluşturulur.</p> <p>100, 120,150,175 ve 200 mm çaplı, 2/3 mm et kalınlığındaki borular için, kelepçeler kullanılır ve U şeklindeki 2 mm contalar ile kombine edilir. Farklı kalitelere U şeklinde contalar bulunmaktadır. 80, 250 ve 300 mm çapındaki borular için üzeri flanşlı boru kelepçeleri kullanılır. Entegre edilen contalar boru flanş ile üzeri flanşlı borular arasında yer alır (Sikaflex-221 PU-beyaz, ısı dayanımı +80 derece'ye kadar). 10 bar patlama şoklarına dayanıklılık için kelepçe vidaları 25 Nm tork ile sıkılmalıdır.</p>
		3 mm, Boyalı	-	-	-	13151010	13171010	13201010	33251010	33301010				
Boru	1000 mm Uzunluk	2 mm, Boyalı	32081020	12101020	12121020	32151020	32171020	32201020	32251020	32301020				
		3 mm, Boyalı	-	-	-	13151020	13171020	13201020	33251020	33301020				
Boru	500 mm Uzunluk	2 mm, Boyalı	32081030	12101030	12121030	32151030	32171030	32201030	32251030	32301030				
		3 mm, Boyalı	-	-	-	13151030	13171030	13201030	33251030	33301030				
Boru	200 mm Uzunluk	2 mm, Boyalı	32081040	12101040	12121040	32151040	32171040	32201040	32251040	32301040				
		3 mm, Boyalı	-	-	-	13151040	13171040	13201040	33251040	33301040				
Kaynak Ağzılı Borular	60 mm Uzunluk	2 mm, Boyalı	32081060	12101060	12121060	32151060	32171060	32201060	32251060	32301060				
		3 mm, Boyalı	-	-	-	13151060	13171060	13201060	33251060	33301060				
Kontrol Boruları kayar flanşlı (kelepçe bağlantılı) Kapağı ile beraber (sadece kayar flanşlı)		2 mm, Boyalı	32081200	32101200	32121200	32151200	32171200	32201200	32251200	32301200				
		3 mm, Boyalı	-	-	-	33151200	33171200	33201200	33251200	33301200				
Çatalar	45°	2 mm, Boyalı	32081220	321012206	321212206	32151220	32171220	32201220	32251220	32301220				
		3 mm, Boyalı	-	-	-	331512206	331712206	332012206	33251220	33301220				
Çatalar	30°	2 mm, Boyalı	32081230	321012306	321212306	32151230	32171230	32201230	32251230	32301230				
		3 mm, Boyalı	-	-	-	331512306	331712306	332012306	33251230	33301230				
Konik Çatalar	30°	2 mm, Boyalı	-	-	-	-	-	-	-	-	-	-		
		3 mm, Boyalı	-	-	-	-	-	-	-	-	-	-		
Dirsekler R = 2 D	30°	2 mm, Boyalı	32081343	12101343	12121343	32151343	32171343	32201343	32251343	32301343				
		3 mm, Boyalı	-	-	-	13151343	13171343	13201343	33251343	33301343				
Dirsekler R = 2 D	45°	2 mm, Boyalı	32081344	12101344	12121344	32151344	32171344	32201344	32251344	32301344				
		3 mm, Boyalı	-	-	-	13151344	13171344	13201344	33251344	33301344				
Dirsekler R = 2 D	60°	2 mm, Boyalı	32081346	12101346	12121346	32151346	32171346	32201346	32251346	32301346				
		3 mm, Boyalı	-	-	-	13151346	13171346	13201346	33251346	33301346				
Dirsekler R = 2 D	90°	2 mm, Boyalı	32081349	12101349	12121349	32151349	32171349	32201349	32251349	32301349				
		3 mm, Boyalı	-	-	-	13151349	13171349	13201349	33251349	33301349				
10 bar Şok Patlamalara Dayanıklı Kelepçeler için U-Contalar		2 mm, Galvanize	-	32102383	32122383	-	-	-	-	-				
		3 mm, Galvanize	-	-	-	32152926	32172926	32202926	-	-				
10 bar Şok Patlamaya Dananıklı Kayar Flanşlı Kelepçeler		2 mm, Galvanize	32082382	32102382	32122382	32152382	32172382	32202382	32252382	32302382				
		3 mm, Galvanize	-	-	-	-	-	-	-	-				